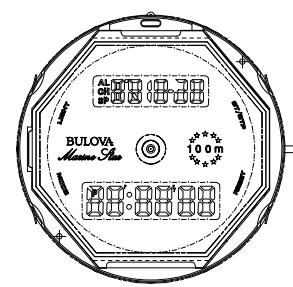
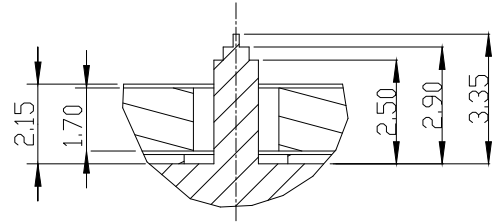
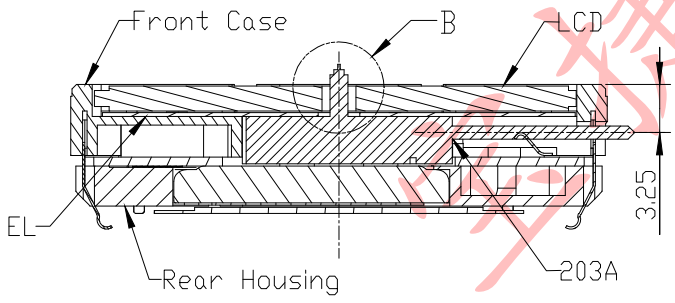
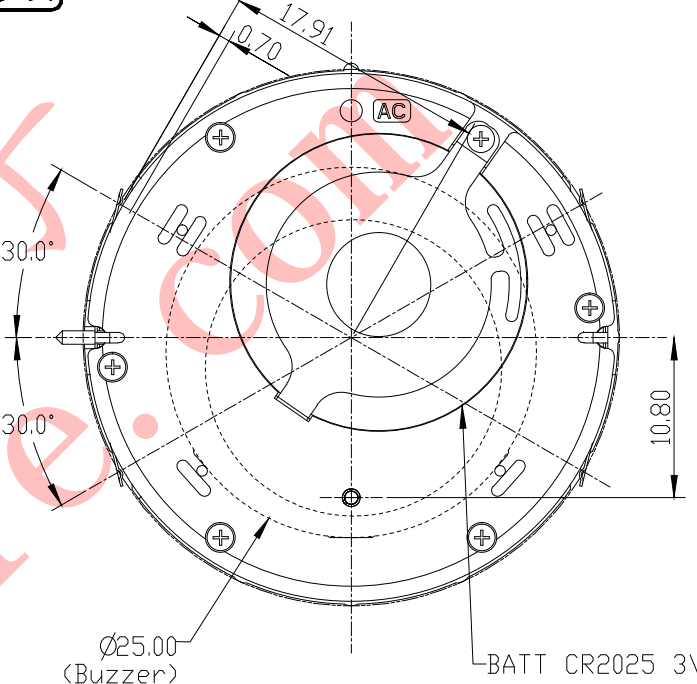
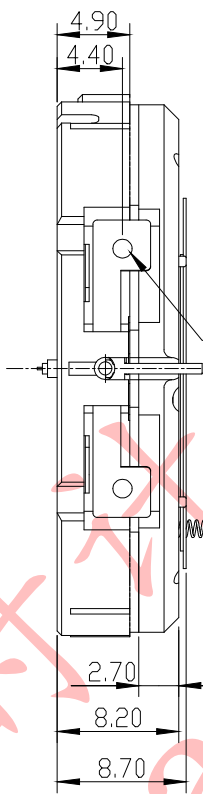
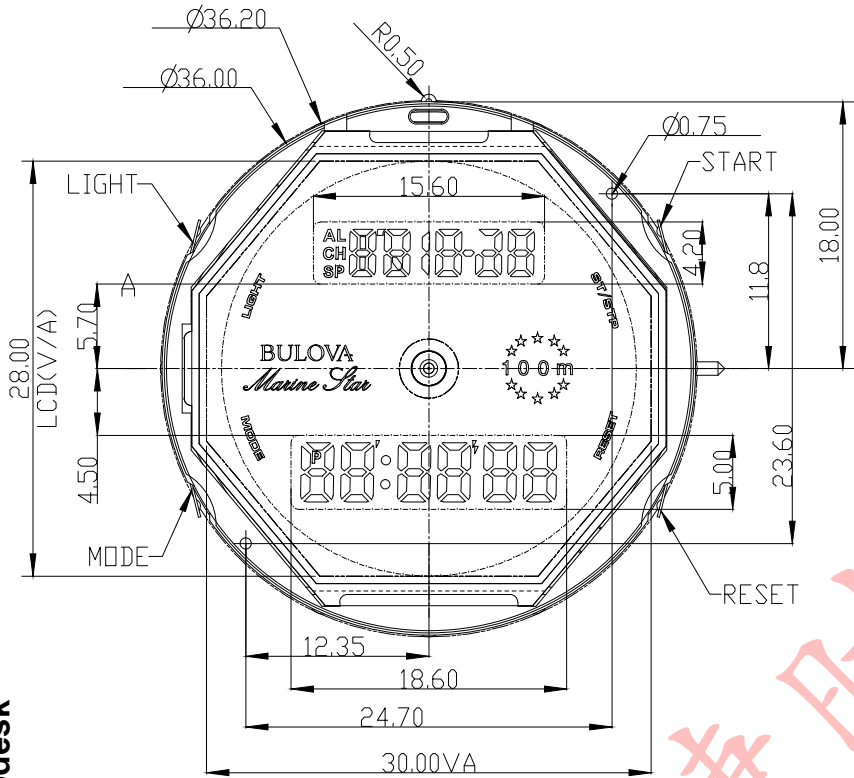


正式图纸

修订		版本	A
项目	描述	日期	



SECTION A-A

DETAIL B
SCALE 5.000

SCALE 1 : 1

说明:

- 机芯尺寸 (包含突出): $\varnothing 36.20 \pm 0.1$
- 机芯尺寸 (不包含突出): $\varnothing 36.00$
- 机芯厚度 (包含蜂鸣片): $8.70^{+0.20}_{-0}$
- 建议配壳尺寸 (不含面圈厚度): $\varnothing 36.10^{+0.05}_{-0} \times 8.80^{+0.05}_{-0}$

型 号	BJK617 (203A)	设 计	制 图	审 核	核 准	视 图
			刘 培			
名 称	装配图		2017-08-21			
材 料		第 1 页, 共1 页		比例: 2:1		
绘图单位: mm 普通公差: ±0.05		<div>BJ[®] BAO JIE ELECTRONICS (SHEN ZHEN) LIMITED</div> <div>宝捷時計电子(深圳)有限公司</div>				