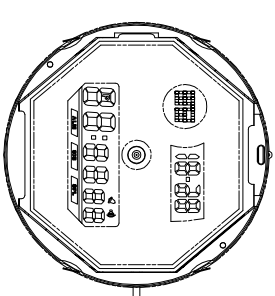
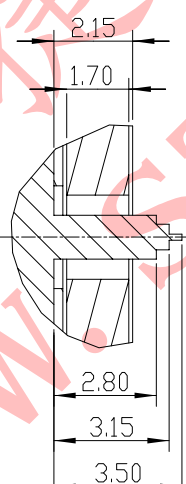
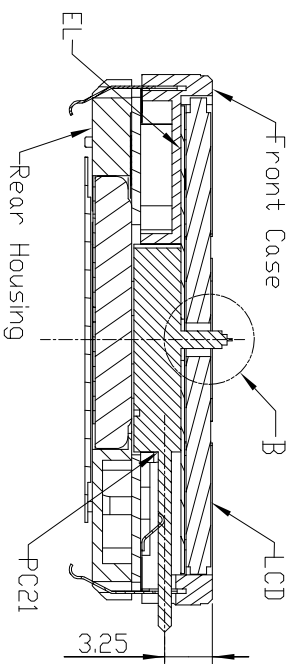
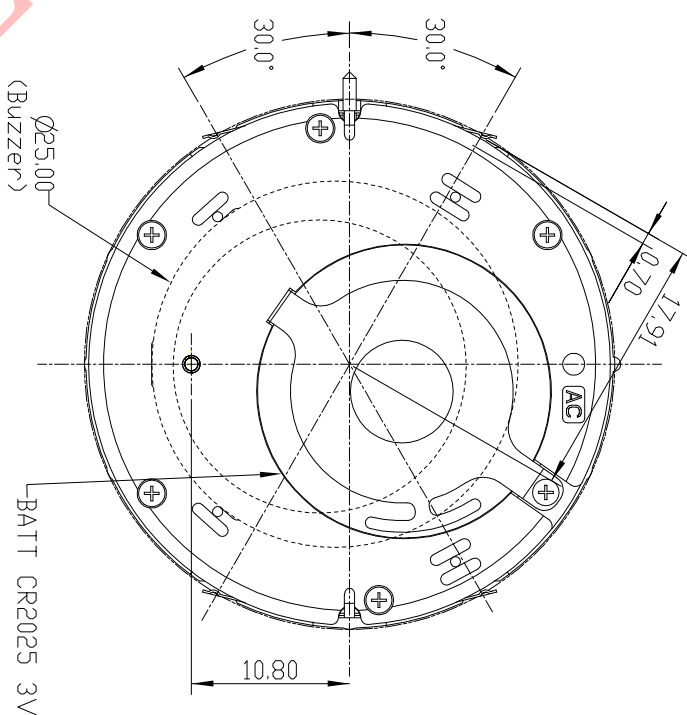
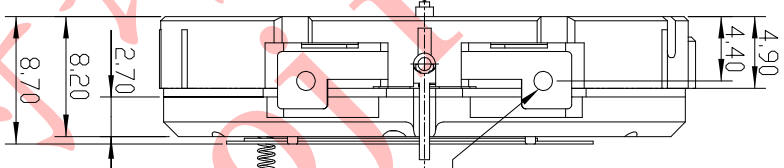
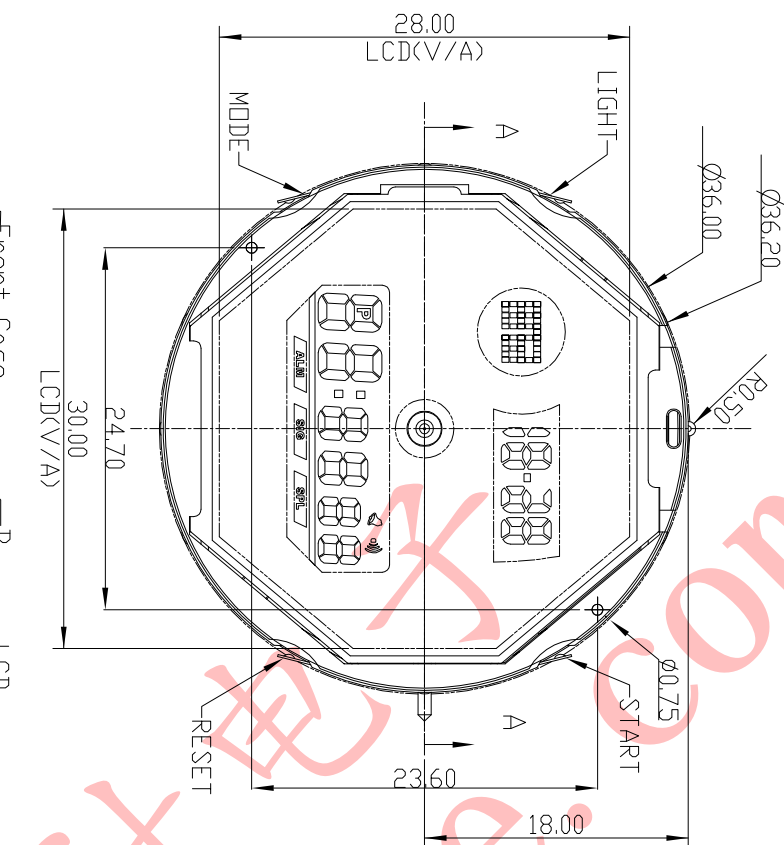


正式图纸

修订		版本	A
项目	描述	日期	



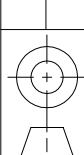

SECTION A-A

DETAIL B
SCALE 5:000

SCALE 1:1

说明:

- 1、机芯尺寸 (包含突出) : $\phi 36.20 \pm 0.1$
- 2、机芯尺寸 (不包含突出) : $\phi 36.00$
- 3、机芯厚度 (包含蜂鸣片) : $8.70^{+0.20}_{-0.0}$
- 4、建议配壳尺寸 (不含面圈厚度) : $\phi 36.10^{+0.05}_{-0}$ X $8.80^{+0.05}_{-0}$

型 号	BJK602 (PC21)		设 计	制 图	审 核	核 准	视 图
	梁华成						
名 称	装配图		2017.4.22				
材 料			第 1 页, 共1 页	比 例: 2:1			
绘图单位: mm 公差: ±0.05			 宝捷电子(深圳)有限公司 BAO JIE ELECTRONICS (SHEN ZHEN) LIMITED				



宝捷时计电子(深圳)有限公司