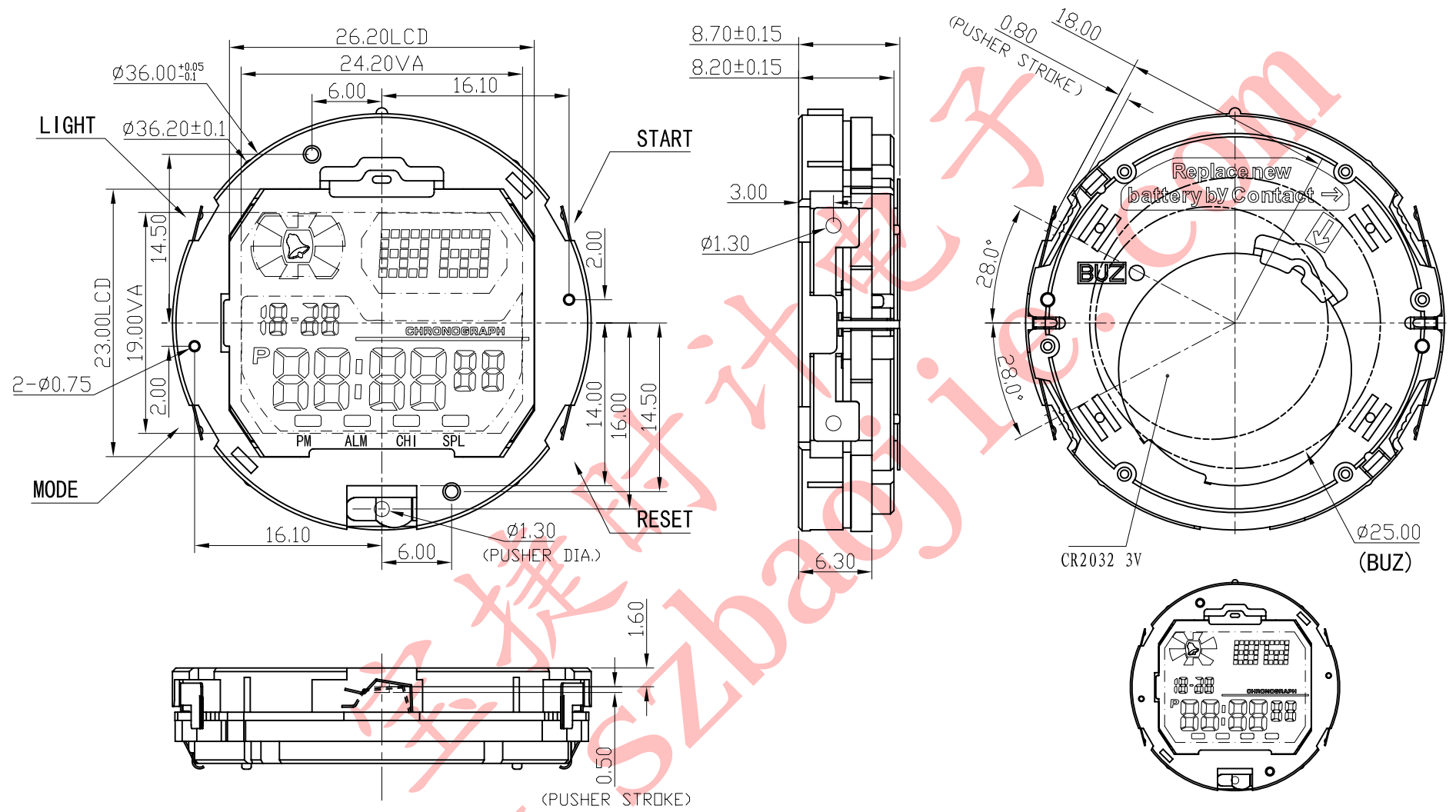


正式图纸

修订		版本	A
项目	描述	日期	



- 说明:
- 1、机芯尺寸 (包含突出) : $\phi 36.20 \pm 0.1$
 - 2、机芯尺寸 (不包含突出) : $\phi 36.00 \pm 0.05$
 - 3、机芯厚度 (含蜂鸣片) : 8.70 ± 0.15
 - 4、建议配壳尺寸 (不含面圈厚度) : $\phi 36.10 \pm 0.05 \times 8.80 \pm 0.05$

型号	BJ3652	设计	制图	审核	核准	视图
名称	装配图	刘培				
材料		2014-9-11				
绘图单位: mm		第 1 页, 共 1 页		比例: 2: 1: 1		
普通公差: ± 0.05		BAO JIE ELECTRONICS (SHEN ZHEN) LIMITED 宝捷时计电子 (深圳) 有限公司				