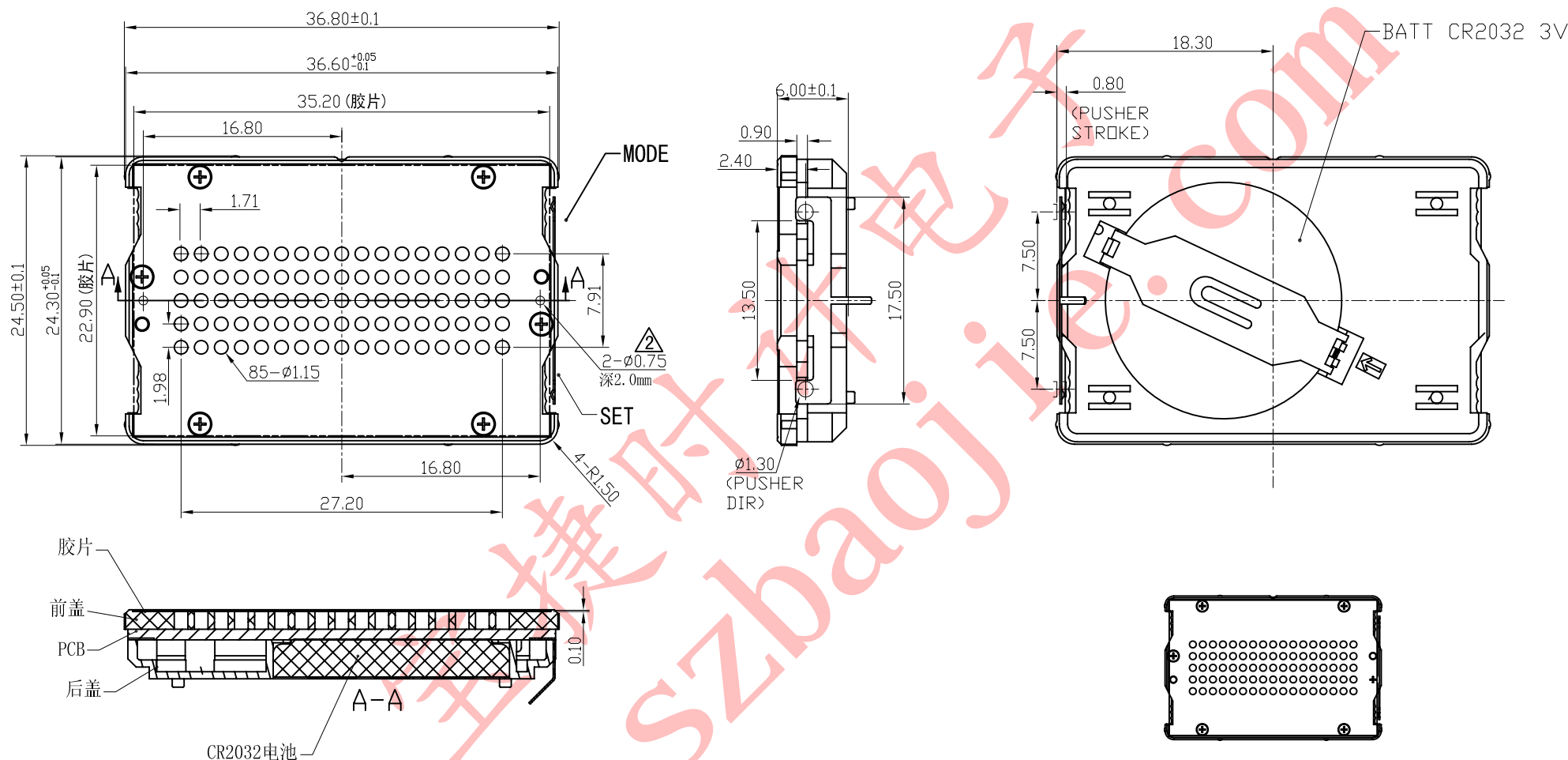


	修订	版本	C
1	总厚度从5.6mm增加到6.0mm	2008/10/21	
2	字面孔直径从0.8mm改为0.75mm	2011-01-06	



说明:

- 机芯尺寸 (包含突出): $36.80 \pm 0.1 \times 24.50 \pm 0.1$
- 机芯尺寸 (不包含突出): $36.60^{+0.05}_{-0.1} \times 24.30^{+0.05}_{-0.1}$
- 机芯厚度 (无蜂鸣片): 6.0 ± 0.1
- 建议配壳尺寸 (不含字面厚度): $36.7^{+0.05}_{-0} \times 24.40^{+0.05}_{-0} \times 6.05^{+0.05}_{-0}$

产品型号	BJ3036	设计	制图	审核	核准	视图
名称	装配图		罗映刚	2011.03.31		
材料		第 1 页, 共 1 页	2008/10/21	宋检望	比例:	2: 1: 1
绘图单位: mm 普通公差: ± 0.05		BAO JIE ELECTRONICS (SHEN ZHEN) LIMITED 宝捷时计电子 (深圳) 有限公司				