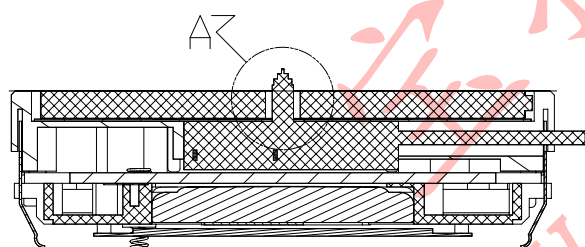


PC21石英机芯
把孔中心位

机芯正表面至PC21AF石英
机芯面之间的高度



A-A

说明:

- 1、机芯尺寸 (包含突出): $\phi 36.20 \pm 0.1$
- 2、机芯尺寸 (不包含突出): $\phi 36.00^{+0.05}_{-0.1}$
- 3、机芯厚度 (包含蜂鸣片): 9.60 ± 0.15
- 4、建议配壳尺寸 (不含面圈厚度): $\phi 36.10^{+0.05}_0 \times 9.65^{+0.05}_0$

产品型号	BJ3552	设计	制图	审核	核准	视图
名称	装配图		罗映刚	开发部 2012.09.12		
材料			2012-08-16	宋检望		
绘图单位: mm 普通公差: ± 0.05		第 1 页, 共 1 页		比例: 2: 1		
BAO JIE ELECTRONICS (SHEN ZHEN) LIMITED 宝捷时计电子 (深圳) 有限公司						