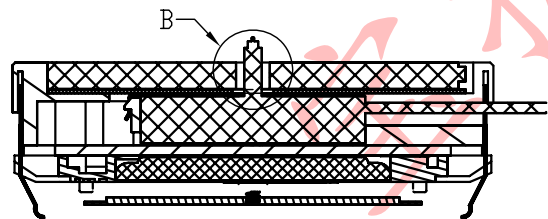
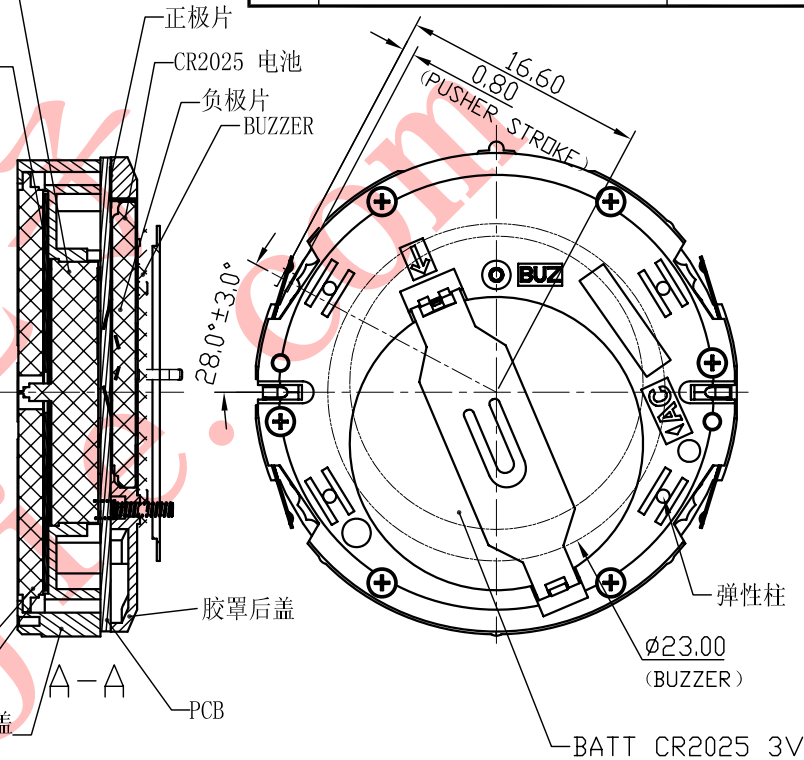
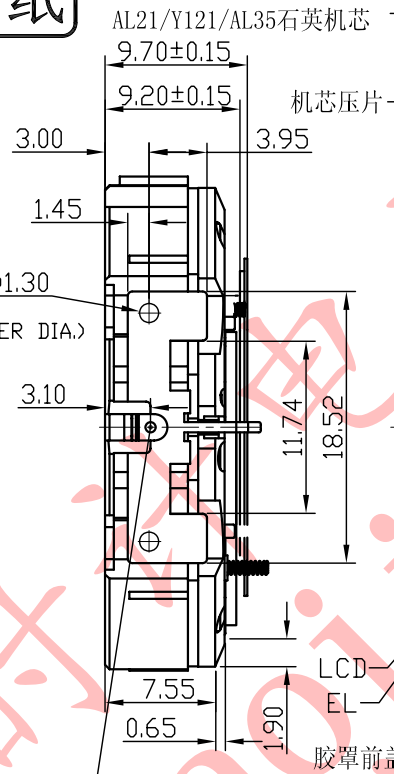
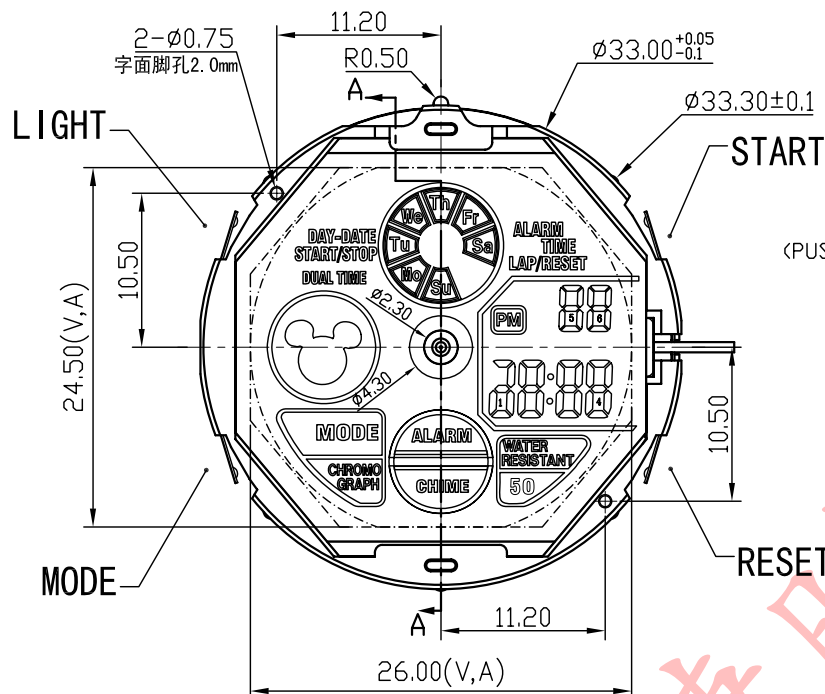
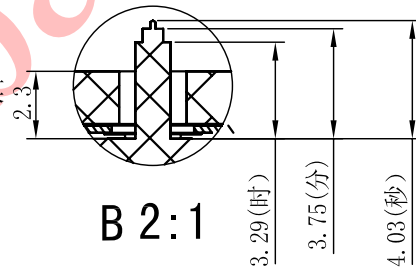


# 正式图纸

修订	版本	A
----	----	---



机芯正表面至Y121E6石英机芯面之间的高度



B 2:1

A-A

说明:

- 1、机芯尺寸 (包含突出):  $\phi 33.30 \pm 0.1$
- 2、机芯尺寸 (不包含突出):  $\phi 33.00 \pm 0.05$
- 3、机芯厚度 (包含蜂鸣片):  $9.70 \pm 0.15$
- 4、建议配壳尺寸 (不含面圈厚度):  $\phi 33.20 \pm 0.05 \times 9.80 \pm 0.05$

产品型号	BJ3454	设计	制图	开发部	核准	视图
名称	装配图		罗映刚	2012.11.05		
材料			2012-11-01	宋检望		
绘图单位: mm		第 1 页, 共 1 页		比例: 2:1		
普通公差: $\pm 0.05$	BAO JIE ELECTRONICS (SHEN ZHEN) LIMITED 宝捷时计电子 (深圳) 有限公司					