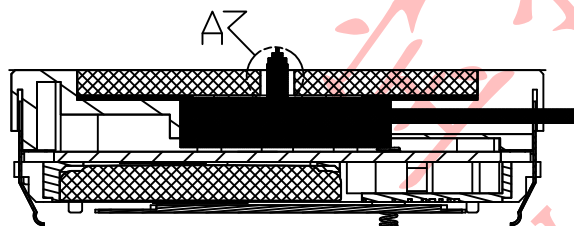
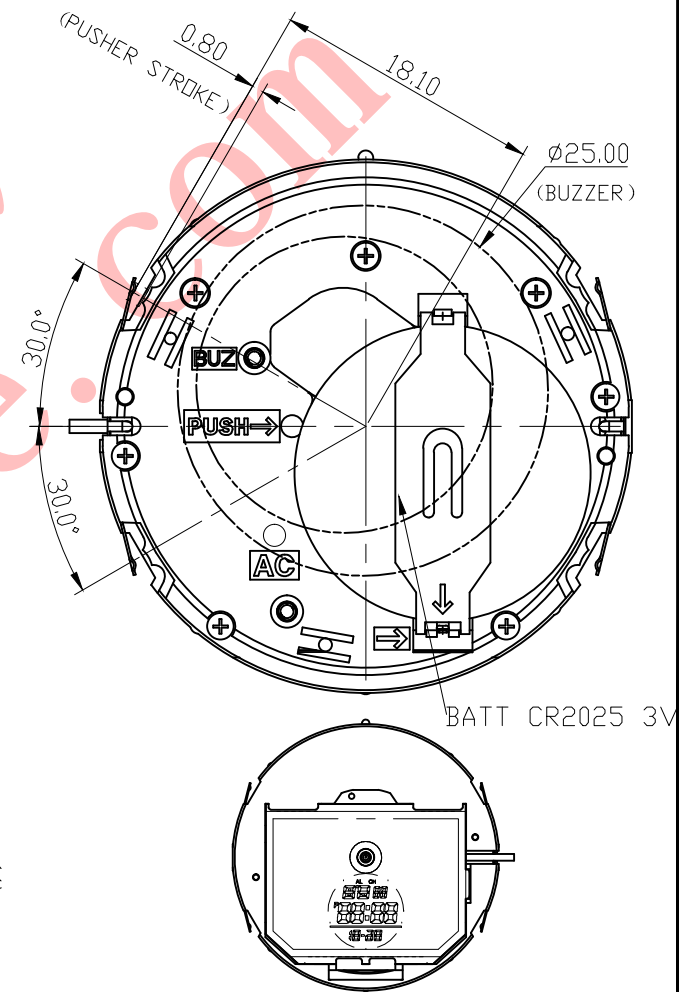
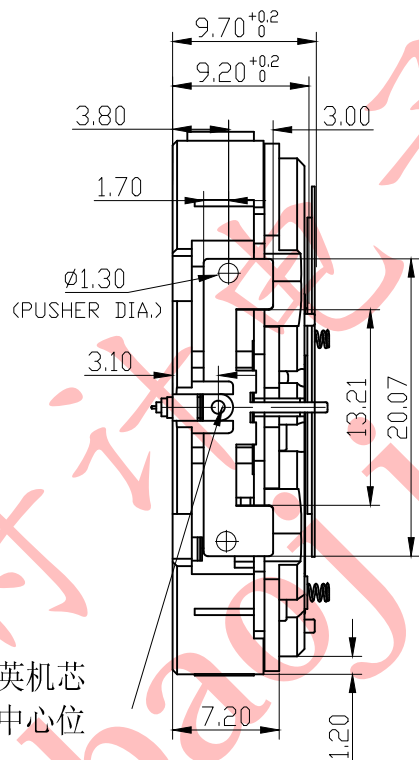
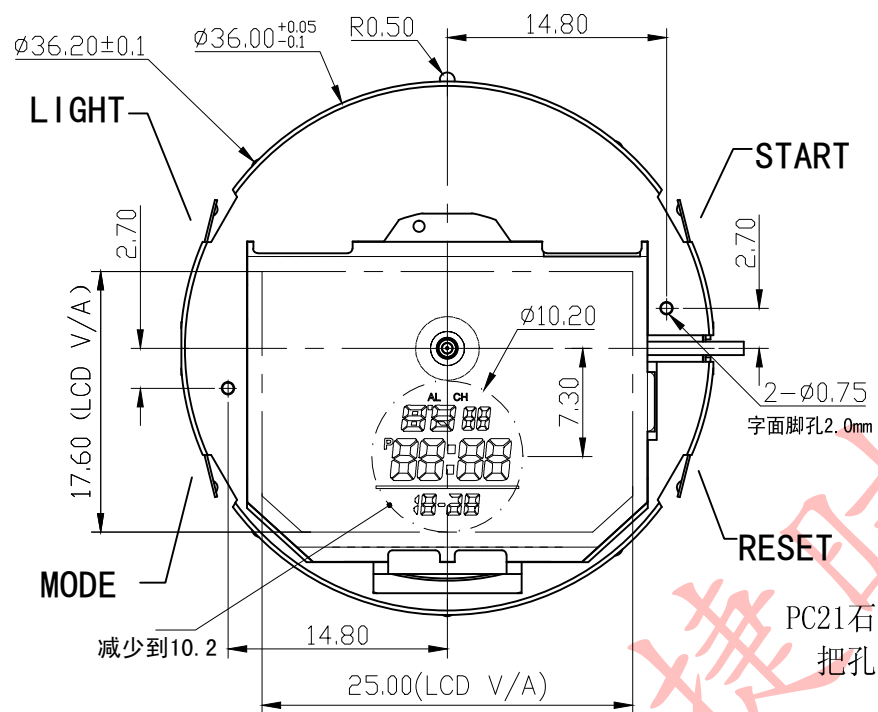


正式图纸

修订		版本	
项目	描述	日期	


$$A - A$$

Technical drawing of the PC21AF quartz crystal resonator. The drawing shows the side profile of the component with the following dimensions and labels:

- 3.5 (秒)**: Dimension for the top section.
- 3.15 (分)**: Dimension for the middle section.
- 2.8 (时)**: Dimension for the bottom section.
- 2.000**: Dimension for the base.
- A**: Label for the base.
- 2.0**: Dimension for the height of the resonator.
- 机芯正表面至PC21AF石英机芯面之间的高度**: Description of the height dimension.

说明:

- 1、机芯尺寸（包含突出）： $\varnothing 36.20 \pm 0.1$
- 2、机芯尺寸（不包含突出）： $\varnothing 36.00^{+0.05}_{-0.1}$
- 3、机芯厚度（包含蜂鸣片）： $9.70^{+0.20}_{-0}$
- 4、建议配壳尺寸（不含面圈厚度）： $\varnothing 36.10^{+0.05}_{-0} \times 9.8^{+0.10}_{-0}$

产品型号	BJ3691	设计	制图	审核	核准	视图
名称	装配图		刘培			
材料			2016-1-13			
绘图单位: mm 普通公差: ±0.05		第 1 页, 共 1 页		比例: 2: 1		
		 ® BAO JIE ELECTRONICS (SHEN ZHEN) LIMITED 宝捷時計电子 (深圳) 有限公司				