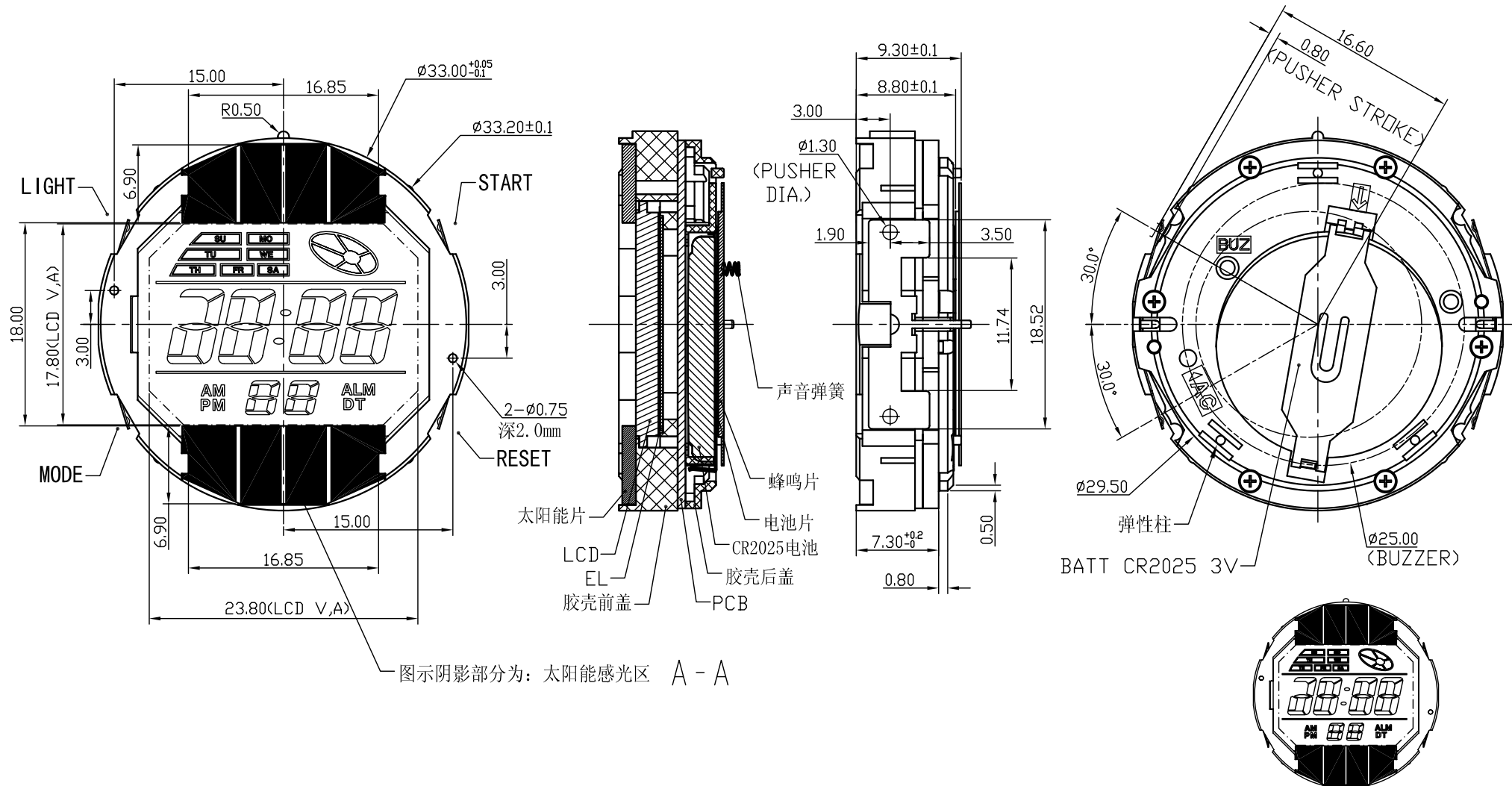


# 正式图纸

项目	修订	版本	A
	描述	日期	



说明:

- 机芯尺寸 (包含突出):  $\phi 33.20 \pm 0.1$
- 机芯尺寸 (不包含突出):  $\phi 33.00^{+0.05}_{-0.1}$
- 机芯厚度 (包含蜂鸣片):  $9.3 \pm 0.1$
- 建议配壳尺寸 (不含字面厚度):  $\phi 33.10^{+0.05}_{-0} \times 9.45^{+0.05}_{-0}$

型号	BJ3284	设计	制图	审核	核准	视图
名称	装配图		孙美凤	2010.07.07		
材料		第 1 页, 共 1 页	2009-12-7	宋检望	比例: 2: 1: 1	
绘图单位: mm	普通公差: $\pm 0.1$	<b>BJ</b> ® BAO JIE ELECTRONICS (SHEN ZHEN) LIMITED 宝捷时计电子 (深圳) 有限公司				