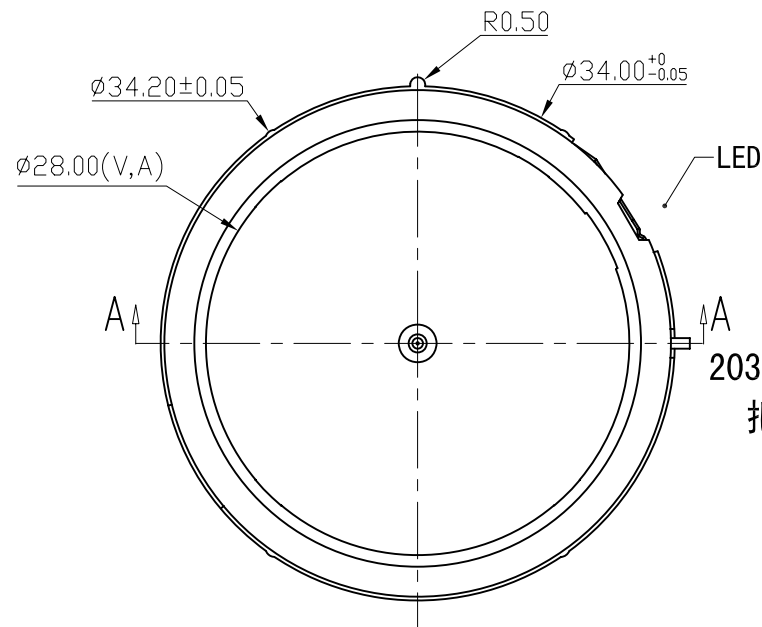
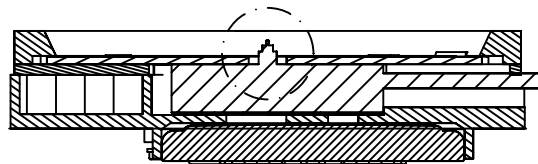
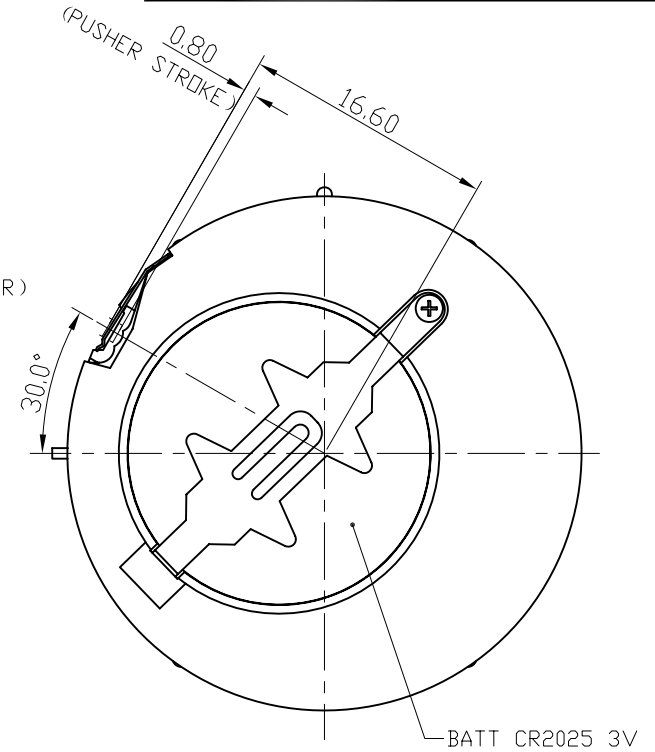
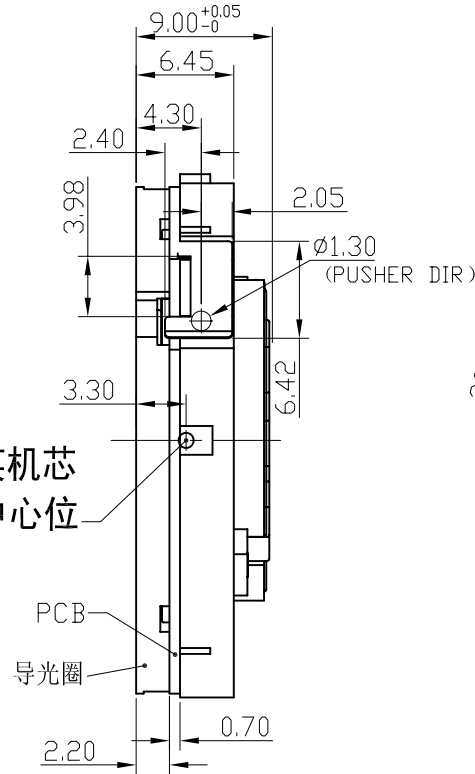


初稿

修订		版本	A
项目	描述	日期	

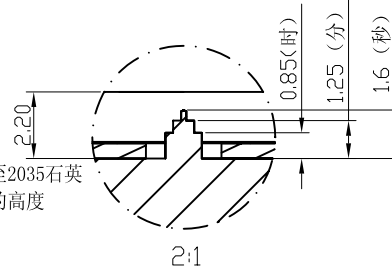


2035石英机芯  
把孔中心位



A - A

机芯正表面至2035石英  
机芯面之间的高度



说明:

- 机芯尺寸 (包含突出):  $\phi 34.20 \pm 0.05$
- 机芯尺寸 (不包含突出):  $\phi 34.00^{+0}_{-0.05}$
- 机芯厚度:  $9.0^{+0.05}_{-0}$
- 建议配壳尺寸 (含面圈厚度):  $\phi 34.10^{+0.05}_{-0} \times 9.1^{+0.05}_{-0}$

型 号	BJ2746	设计	制图	审核	核准	视图
名 称	装配图		王安平	2011.11.03		
材 料		第 1 页, 共 1 页	比例:	2: 1		
绘 图 单 位:	mm	® BAO JIE ELECTRONICS (SHEN ZHEN) LIMITED 宝捷时计电子 (深圳) 有限公司				
普 通 公 差:	$\pm 0.05$					