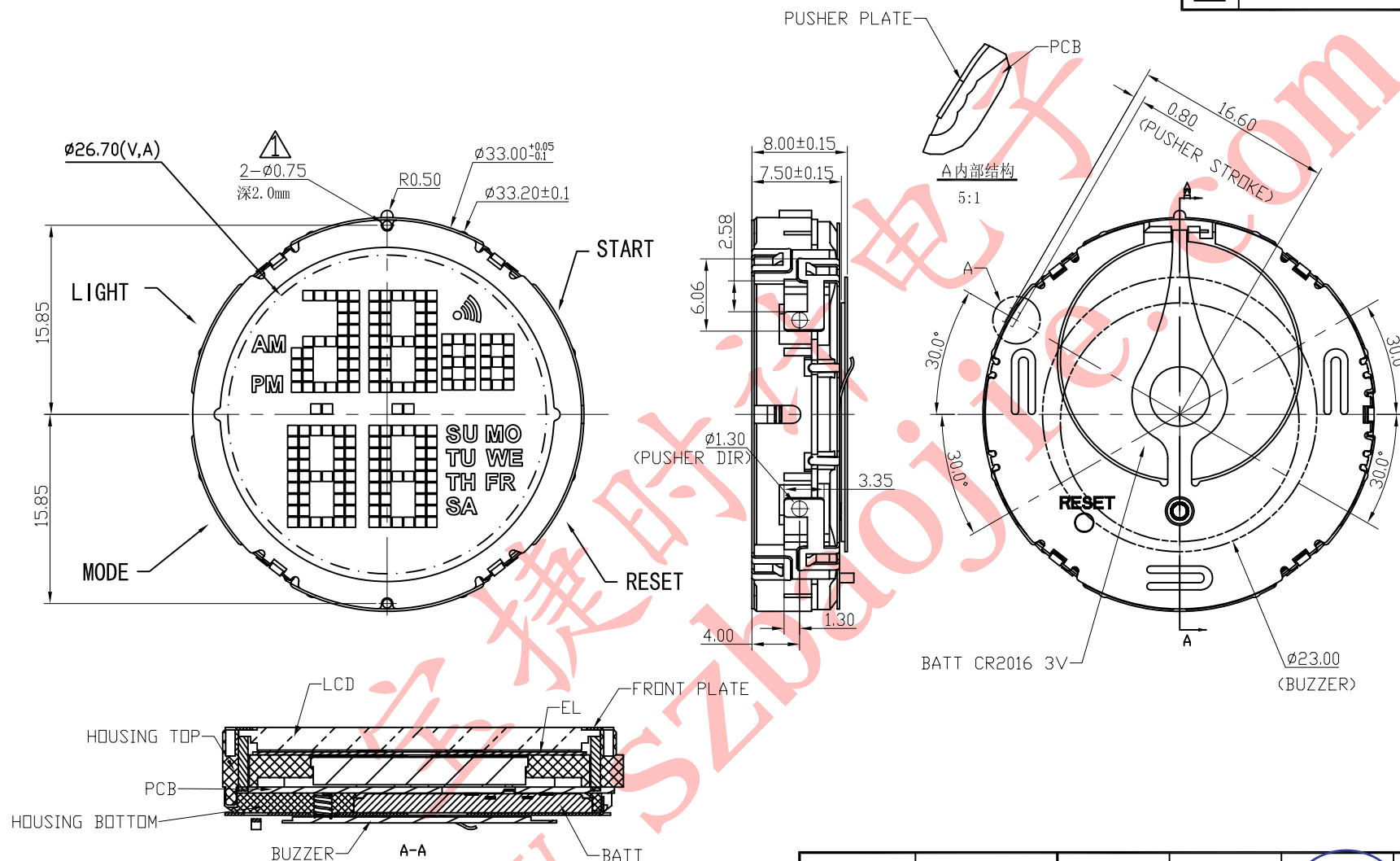


修订		版本	B
项目	描述	日期	
△	字面孔直径从0.8mm改为0.75mm	2010-11-25	



说明:

- 1、机芯尺寸 (包含突出): $\phi 33.20 \pm 0.1$
- 2、机芯尺寸 (不包含突出): $\phi 33.00^{+0.05}_{-0.1}$
- 3、机芯厚度 (包含蜂鸣片): 8.00 ± 0.15
- 4、建议配壳尺寸 (不含面圈厚度): $\phi 33.10^{+0.05}_0 \times 8.05^{+0.05}_0$

型 号	BJ2846	设计	制图	审核	核准	视图
名 称	装配图		孙美凤	2011.01.20		+
材 料		第 1 页, 共 1 页	比例:	2: 1		
绘图单位: mm 普通公差: ± 0.05	BJ ® BAO JIE ELECTRONICS (SHEN ZHEN) LIMITED 宝捷时计电子 (深圳) 有限公司					