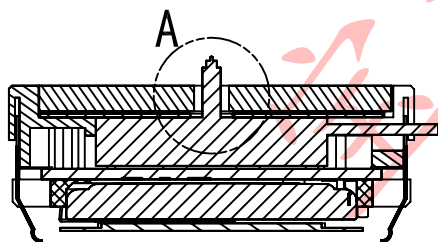
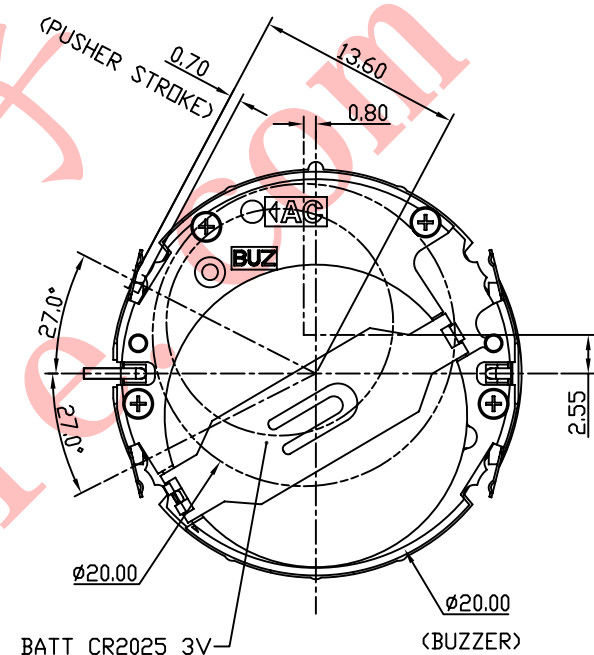
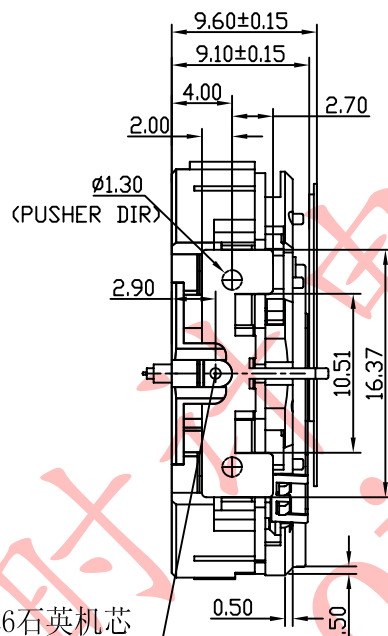
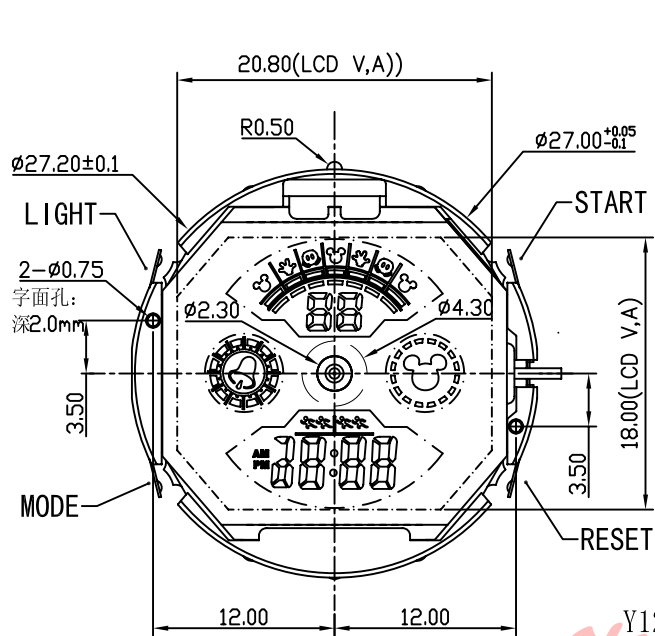
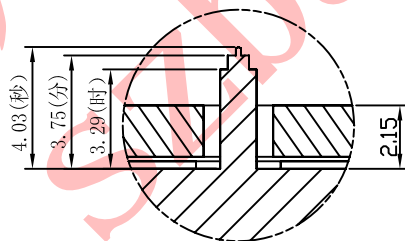


正式图纸

修订		版本	A
项目	描述		日期

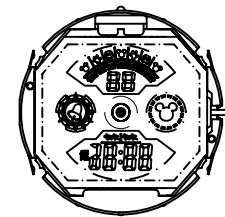


A-A



A 2:1

机芯正表面至Y121E6石英机芯面之间的高度



说明:

- 1、机芯尺寸(包含突出): $\phi 27.2 \pm 0.1$
- 2、机芯尺寸(不包含突出): $\phi 27.00^{+0.05}_{-0.1}$
- 3、机芯厚度(包含蜂鸣片): 9.6 ± 0.15
- 4、建议配壳尺寸(不含面圈厚度): $\phi 27.10^{+0.05}_{-0.0} \times 9.7^{+0.05}_{-0.0}$

型号	BJ3431	设计	制图	开发部	核准	视图
名称	装配图		王安平	2011.08.12		
材料		第 1 页, 共 1 页	2011/08/01	宋检望	比例:	2: 1: 1
绘图单位:	mm	BJ® BAO JIE ELECTRONICS (SHEN ZHEN) LIMITED				
普通公差:	± 0.05	宝捷时计电子(深圳)有限公司				